

# 家族と本人が共に元気になる 不登校・ひきこもりの理解 ～とぎれのない支援をめざして～

配信  
期間

令和6年 **12月16日** 月 から  
令和7年 **1月14日** 火 まで

講師



宮崎大学教育学部教授  
公認心理師・臨床心理士

**境 泉洋 先生**

対象

さいたま市在住・在勤または在学の方

申込  
方法

詳しくは裏面をご覧ください。  
(ご視聴には、事前申込が必要です。)

ひきこもり・不登校などの状態にあるご本人やそのご家族は、孤立や疲労感、無力感などを抱えたりして精神的に不安定になることもあります。  
本人と家族が共に元気になるために大切なことやヒントをお話しいたします。



主催

さいたま市こころの健康センター





# 家族と本人が共に元気になる不登校・ひきこもりの理解

～とぎれのない支援をめざして～

## 講師紹介



### 境 泉洋氏

宮崎大学教育学部教授。

宮崎県生まれ。1999年宮崎大学教育学部卒。2005年早稲田大学 博士（人間科学）。公認心理師、臨床心理士。2004年志学館大学講師、2007年徳島大学准教授、2018年宮崎大学教育学部准教授を経て、2021年1月から現職。宮崎市ひきこもりネットワーク連絡協議会会長、宮崎市不登校支援の在り方協議会委員長、宮崎県ひきこもり地域支援センターひきこもり受理会議多職種専門チーム、KHJ全国ひきこもり家族会連合会理事。筆頭著書に「改訂第二版CRAFTひきこもりの家族支援ワークブック」（金剛出版）、編著書に「地域におけるひきこもり支援ガイドブック」（金剛出版）などがある。

## 申し込み・お問い合わせ

### 申し込み期間

令和6年 **11月6日**（水）～**12月6日**（金）



さいたま市電子申請・届出サービスからお申し込みください。

URL [https://apply.e-tumo.jp/city-saitama-u/offer/offerList\\_detail?tempSeq=80094](https://apply.e-tumo.jp/city-saitama-u/offer/offerList_detail?tempSeq=80094)

※上記期間内のみお申し込みが可能です。申し込み期間内であっても、定員に達し次第受付を終了します。

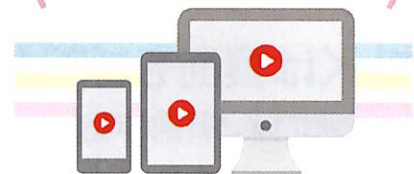
### お問い合わせ

こころの健康センター

TEL 048-762-8548

FAX 048-711-8907

無料・先着500名



## 視聴方法



- YouTubeにて限定配信
- お申し込みのメールアドレスに **12月16日（月）正午までに** 動画のURLを送信いたします。  
※URLは拡散しないようお願い申し上げます。

