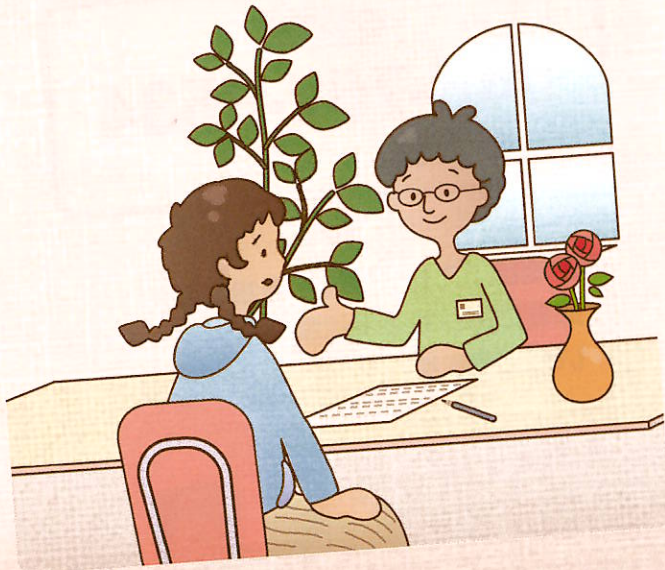


ご相談のおすすめ方

- ご本人や、ご家族から状況をお聴きし、電話や面接、訪問、グループ活動などによる相談支援を行います。
- 状況に応じて、医療機関、保健福祉機関、教育機関、社会復帰施設、就労支援機関などの関係機関と連携を図りながら、問題解決に努めていきます。



案内図



JR京浜東北線 与野駅東口より 徒歩8分

ひきこもり相談センターは
こころの健康センター内に
設置されています。

〒330-0071 さいたま市浦和区上木崎4-4-10
さいたま市子ども家庭総合センター
「あいぱれっと」内 4階


電話 048-762-8534 (火・金曜日9:00~17:00)
FAX 048-711-8907

メールアドレス kokoro-hikikomori@city.saitama.lg.jp

この印刷物は令和4年度生活困窮者就労準備支援事業費等補助金により
2,000部作成し、1部あたりの印刷費用は10.3円です。

さいたま市 ひきこもり相談センター

～ 相談のご案内 ～

 **さいたま市**

さいたま市ひきこもり相談センター
(さいたま市こころの健康センター内)

ひきこもり相談センターとは？

ひきこもり相談センターでは、さいたま市内にお住まいの児童期、思春期、成人期の方を対象に、ひきこもり・不登校のことでお悩みのご本人、ご家族、関係機関の方からのご相談をお受けしております。

たとえば…

ご本人

- 外に出るのが怖い
- 何かしなければと思うけれど、一歩が踏み出せない
- 自分の将来が不安 など

ご家族

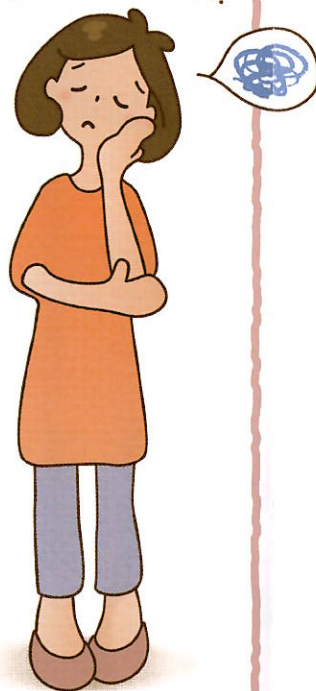
- 家族がひきこもっている
- 家族が外出しない事が心配
- 学校や仕事に行きたくないと言っている
- 家族として、どう接すればいいのかわからない
- 将来仕事ができるのか不安 など

誰かに話すことは、大切な一歩です。

しっかりと話を伺い、一緒に考えます。

お気軽に「ひきこもり相談センター」をご利用ください。

どうしたらいいの…



なんとかしたい…



ご相談の流れ

- まずはお電話ください。
電話相談は、火曜日・金曜日の午前9時から午後5時までです。(祝日、年末年始は除く)
- ご相談は無料です。
- ご本人、ご家族からのご相談はもちろん関係機関の方からのご相談にも応じます。
- お受けした相談の秘密は守ります。

電話相談

048-762-8534

火・金曜日 9:00~17:00

- お電話でご相談の内容をお聞きし、必要に応じて来所相談の予約をさせていただきます。

